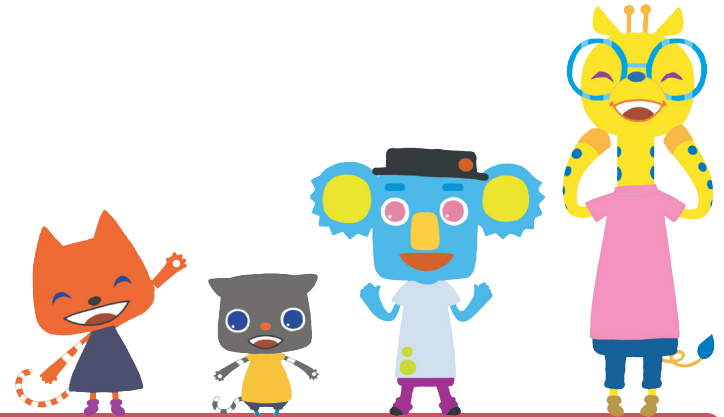


# Worldwide Kids English

## 구독 가이드



[www.i-challenge.co.kr](http://www.i-challenge.co.kr)

24시간 · 연중무휴 접수 중



080-838-8880 | 1566-8880

(수신자 부담)

(발신자 부담)

(일 · 공휴일은 휴무) · 평일 : 오전 9시~오후 7시까지 · 토요일 : 오전 10시~오후 2시까지

### 구독하기 전에 꼭 읽어 주세요.

〈Worldwide Kids English〉에 대한 제품 내용 확인,  
연락 및 교재 · 서비스에 관한 의문점이 있으실 경우,  
참조해 주세요.

1. Worldwide kids English란?
2. 반드시 확인해 주세요
3. 교재 배송 및 유의 사항
4. Q&A / 자주 묻는 질문에 대한 답변
5. 상품매매 계약 조항

# Worldwide Kids English Curriculum

## Stage 1

### Meet the World, Meet New Friends

영어 세상에서 새로운 친구를 만나자!

처음 접하는 영어의 소리와 리듬에 익숙해지고 자기 자신과 주위 물건들에 영어로 말을 거는 것에 흥미를 갖고 친숙해집니다.



#### ■ 회화

일상 생활 속 인사 Hello./Hi./Good-bye./See you./Good morning./I'm home!/How are you?/I'm fine. 등

이름이나 나이를 묻고 대답하기 What's your name?/My name is Hana./How old are you?/I'm three years old. 등

좋아하는 것을 묻고 대답하기 What do you like?/I like apples. 등

친구를 초대하기 Let's play!/Let's go together! 등

물건을 주고 받기 Here you are./Thank you./We can share it. 등

#### ■ 단어

과일 apple / banana / cherry / pear / grapefruit / grapes / kiwi / lemon / melon / orange / peach / pineapple / strawberry

탈것 airplane / ambulance / bicycle / boat / bus / car / cement mixer / train / dump truck / fire engine / garbage truck / helicopter / police car / crane truck / rocket / spaceship / ship / power shovel

가족, 친구 mom / dad / brother / sister / family / grandfather / grandmother / friend 등

Basic DVDs 4장, Emotional Toy "My English Friends" (손 인형 4와 원목 과일 블록), Practical Toy "Sound Playboard" 본체 1개, "Sound Playboard" 카드 19매, Step Up DVD 1장, Music Library CDs 2장, Picture Book 4권, Picture Book CD 1장, Alphabet Poster 1장, Worldwide Parents 1권, 구독 가이드 1권

\* Sound Playboard 본체는 Stage 10에만 제공됩니다.

## Stage 2

### Listen to the World

다양한 세상에 귀 기울여 보자!

지시에 따라 움직이는 놀이를 통해 상대방의 말을 주의 깊게 듣는 태도를 익힙니다.



#### ■ 회화

지시에 맞추어 움직이기 Let's jump! (run / walk / stop) 등

동물이나 탈것 흉내내기 Be a monkey./Be an airplane! 등

비슷한 것을 비유해서 말하기 Jump like a kangaroo! 등

할 수 있는 것을 묻고 답하기 Can you sing?/Yes, I can./Can you walk like a penguin? 등

#### ■ 문법

단수·복수 하나라면"an apple",복수라면"apples" 등

#### ■ 단어

몸의 부위를 나타내는 단어 arm / body / cheek / ears / elbow / eyes / face / feet / finger / neck / foot / hair / hand / head / knee / leg / mouth / nose / hip(s) / shoulders / teeth / toe(s)

동물 elephant / fox / giraffe / gorilla / hippo(hippopotamus) / kangaroo / koala / lion / monkey / panda / penguin / snake / tiger / zoo / animal(s) / bear / wolf / zebra

동작 동사 brush / catch / clap / close / color / come / cook / count / sing / touch / dance / drink / eat / get off / get on / go / have / jump / make / open / read 등

Basic DVDs 4장, Emotional Toy "Touch the Animals" (동물 매트 16장/동물 카드 16장/수납 상자), Practical Toy "Sound Playboard" 카드 21매, Step Up DVD 1장, Music Library CDs 2장, Picture Book 4권, Picture Book CD 1장, Worldwide Parents 1권

## Stage 3

### Express Myself. Be a Little Artist

나의 마음을 자유롭게 표현해 보자!

생각과 느낌을 말 이외의 여러 가지 방법으로 표현하는 것을 배웁니다.



#### ■ 회화

물건의 이름 말하기 Look! It's a slide! 등

물건의 크기와 형태 설명하기 It's big and heavy./It's a small robot 등

모르는 것에 대해 묻고 대답하기 What's this?/It's a balloon 등

사물의 형태에 대해 묻고 답하기 What does it look like?/It's long and yellow 등

#### ■ 문법

진행형 ~ing

#### ■ 단어

형용사 big / cold / empty / fast / full / hard / heavy / hot / light / short / long

문구 crayon / glue / marker / paper / scissors / sticker / pencil

동작 동사 cut / tear / draw / write / stick / glue

생활용품 chopsticks / cup / fork / glass / lunch box / plate / spoon / soap / towel / tissue / toothbrush / clock

장난감 ball / balloon / blocks / bucket / cards / doll / dollhouse / robot 등

Basic DVDs 4장, Emotional Toy "Colors & Numbers (Naef Spiel)" (원목퍼즐 총 16개), Practical Toy "Sound Playboard" 카드 20매, Step Up DVD 1장, Music Library CDs 2장, Picture Book 3권, Picture Book CD 1장, Worldwide Parents 1권

반드시 읽어 주세요!

## 교재 구성 내용 확인



먼저, 각 Stage별 교재 구성 내용을 확인해 주세요.

<Worldwide Kids English> Stage 1과 함께 구독 가이드를 보내 드립니다.  
먼저, 구독 가이드 p2~p3의 각 Stage별 교재 구성 내용을 참고하여  
정확하게 배송되었는지 확인해 주세요.

■ 본 구독 가이드는 Stage 2와 Stage 3에는 제공되지 않습니다.  
Stage 1만 구매하신 경우, 본 가이드를 보관하신 후 향후 Stage 2와 Stage 3 구매 시  
본 가이드를 참고하여 제품 구성을 확인해 주시기 바랍니다.

## ▶ 교재 구성 내용이 다를 경우에는?

수령하신 교재의 구성이 다를 경우에는 <아이챌린지> 고객센터센터로 연락 주시기 바랍니다.  
신속하게 정정/변경 처리하도록 하겠습니다.

고객만족센터



080-838-8880 | 1566-8880

(수신자 부담)

(발신자 부담)

(일·공휴일은 휴무) · 평일: 오전 9시~오후 7시까지 · 토요일: 오전 10시~오후 2시까지

## 개인 정보 이용 목적

- (주)베네세 코리아는 고객님의 소중한 개인 정보를 관련 법령 등을 준수하여 관리 책임자의 엄중한 보안 책임 하에 관리하고 있습니다. 법령에 준하여 정보 제공을 요구받는 경우 및 이용 목적 수행을 위해 업무를 위탁하는 경우를 제외하고는, 고객 본인의 동의 없이 개인 정보를 제3자에게 제공하지 않습니다. 또한 협력 기관에 업무를 위탁하는 경우에는 철저한 관리 및 감독을 행하고 있습니다.
- <아이챌린지> 구독 계약에 의하여 회사에 제공되는 개인 정보는 신청하신 상품 서비스 제공 이외에 교육/학습/육아 지원에 관한 회사로부터의 안내/정보 제공, 설문/조사/통계 자료/마케팅 자료 작성 및 사업과 관련한 연구/기획 개발에 이용될 수 있습니다. 또한, 본 제품 계약이 종료된 경우에도 동일한 목적에 따라 이용될 수 있습니다.

## Stage 1

## “Meet the World, Meet New Friends”

<input type="checkbox"/> Basic DVDs	Stage1 Level 1~ 4 총 4장
<input type="checkbox"/> Emotional Toys	"My English Friends" 1세트 (손인형 4개 / 원목 과일 블록)
<input type="checkbox"/> Practical Toys	"Sound Playboard" 본체 1대 & 카드 19매 *Sound Playboard 본체는 Stage 1에서만 제공됩니다.
<input type="checkbox"/> Music Library CDs	"Traditional & Popular Songs" "Chants, Rhymes, and Mother Goose" 각 1장씩 총 2장
<input type="checkbox"/> Picture Books	"Little Pancake Girl!" "BROOM ZOOM CHOO WOO" "Hello, Friends!" "GOOD NIGHT, GORILLA" 각 1권씩 총 4권
<input type="checkbox"/> Picture Book CD	Stage 1 1장
<input type="checkbox"/> The Alphabet Poster	1장 *Stage 1에만 제공됩니다.
<input type="checkbox"/> Step Up DVD	Stage 1 1장
<input type="checkbox"/> Worldwide Parents	Stage 1 1권
<input type="checkbox"/> 구독 가이드	1권

## Stage 2

### “Listen to the World”

<input type="checkbox"/> <b>Basic DVDs</b>	Stage 2 Level 1~4 총 4장
<input type="checkbox"/> <b>Emotional Toys</b>	"Touch the Animal" (동물 매트 16장 / 동물 카드 16장 / 수납 상자)
<input type="checkbox"/> <b>Practical Toys</b>	"Sound Playboard" 카드 21매 *본체는 Stage 10에만 증정
<input type="checkbox"/> <b>Music Library CDs</b>	"Traditional & Popular Songs" "Chants, Rhymes, and Mother Goose" 각 1장씩 총 2장
<input type="checkbox"/> <b>Picture Books</b>	"Old McDonald Had a Farm" "My Day, Your Day" "Jump, Jump, Jump!" "Little Yoga" 각 1권씩 총 4권
<input type="checkbox"/> <b>Picture Book CD</b>	Stage 2 1장
<input type="checkbox"/> <b>Step Up DVD</b>	Stage 2 1장
<input type="checkbox"/> <b>Worldwide Parents</b>	Stage 2 1권

## Stage 3

### “Express Myself. Be a Little Artist”

<input type="checkbox"/> <b>Basic DVDs</b>	Stage 3 Level 1~4 총 4장
<input type="checkbox"/> <b>Emotional Toys</b>	"Colors & Number (Naef Spiel)" (빨강, 파랑, 초록, 노랑 4색 원목 블록 총 16개)
<input type="checkbox"/> <b>Practical Toys</b>	"Sound Playboard" 카드 20매 *본체는 Stage 10에만 증정
<input type="checkbox"/> <b>Music Library CDs</b>	"Traditional & Popular Songs" "Chants, Rhymes, and Mother Goose" 각 1장씩 총 2장
<input type="checkbox"/> <b>Picture Books</b>	"Fun With Blocks" "Little Artist's Book" "Off We Go!" 각 1권씩 총 3권
<input type="checkbox"/> <b>Picture Book CD</b>	Stage 3 1장
<input type="checkbox"/> <b>Step Up DVD</b>	Stage 3 1장
<input type="checkbox"/> <b>Worldwide Parents</b>	Stage 3 1권

# 2

## 교재 배송 및 유의 사항

### 교재 배송에 관하여

#### ▶ 교재 배송 방법

교재는 택배로 배송합니다. (형태 및 시기에 따라 다를 수 있습니다) 파손 또는 불량 교재일 경우, <아이챌린지> 고객센터로 연락 주시기 바랍니다.

※ 교재 불량 이외의 변심으로 인한 반품/반송은 불가합니다.

#### ▶ 교재 배송 예정일

■ Stage 1~3 세트 구매 시, 교재 배송 예정일  
Stage 1 배송 후, 다음 월부터 매월 20일경 교재를 배송해 드립니다.

**배송 예시** 10월 25일 Stage 1 발송 → 11월 20일 Stage 2 발송 → 12월 20일 Stage 3 발송

■ 매월 말일까지 교재가 배송되지 않을 경우, <아이챌린지> 고객센터로 연락 주시기 바랍니다.  
※ 도서 산간 지역의 경우 배송이 지연될 수 있으며, 원하시는 경우 일괄 배송도 가능합니다.

#### ▶ 부재 중 배송에 관하여

부재 중 교재를 받지 못하실 경우 고객센터로 연락 주시기 바랍니다.

#### ▶ 이사 등으로 인한 주소 및 전화번호 변경이 발생한 경우, 이사 예정월 10일까지 연락 주시기 바랍니다.

이사철에는 '주소 불명'으로 반송되는 사례가 많습니다. 아이가 좋아하는 교재가 확실하게 배송될 수 있도록 이사를 하실 경우에는 홈페이지나 고객센터를 통해 최소 이사 예정월 10일까지 주소 및 전화번호를 변경해 주시기 바랍니다.

### DVD 취급 전 확인 및 주의 사항에 관하여

#### ▶ DVD를 보시기 전 확인 및 주의 사항

DVD에 금 또는 상처가 있거나, 케이스가 깨져 있지 않습니까?  
이와 같은 경우에는 플레이어에 넣지 마십시오. OPEN/CLOSE 시에는 DVD 뒷면의 은색 부분에 직접 손가락이 닿지 않도록 주의하십시오.

DVD는 정말 기기이므로 재생 면에는 지문이 묻거나 작은 흠집이 생겨도 제대로 작동하지 않습니다. 반드시 보호자께서 올바르게 취급해 주십시오.

#### ▶ 취급 및 보관상의 주의 사항

**Q** 손으로 만져서 지문이 묻거나, 음식물 등이 묻은 경우, 어떻게 손질하면 좋지요?

**A** DVD는 앞/뒷면 모두 지문/더러움이 묻거나 상처가 나지 않도록 해 주십시오. DVD가 더러워진 경우, 부드러운 천을 사용하여 안쪽에서 바깥쪽을 향해 가볍게 닦아 주세요.

**Q** 보관할 때 주의해야 할 점이 있나요?

**A** 사용 후에는 반드시 플레이어에서 꺼내서 DVD 전용 케이스에 넣어 직사광선이 닿는 곳과 고온 다습한 곳을 피해 보관해 주십시오. 케이스 위에 무거운 것이 떨어지면 케이스가 파손되어 다칠 우려가 있사오니 주의해 주십시오.

**Q** DVD가 재생되지 않거나, 재생 중에 정지하거나 화면이 흔들리는 경우

**A** DVD 뒷면이 지문 등으로 인해 더러워져 있지는 않은지, 상처가 나 있지 않은지 확인해 주십시오. DVD에 상처나 지문 등이 없고 다른 기종에서는 정상적으로 재생되는 경우, 사용하시는 DVD 기기의 고유 현상일 가능성이 높습니다. (사용 중인 DVD 플레이어의 사용 설명서를 확인하시고, 설정 변경 방법 등에 관해서 각 가전 회사 고객센터에 문의해 주십시오.)

**Q** 화면이 안 나와요. 화면 위/아래에 선이 나와요.

**A** 한 번이라도 정상적으로 재생되었던 DVD가 반복 사용하는 도중에 선이나 화면, 음성에 문제가 발생한 경우는, 반복 사용 혹은 DVD 삽입 시에 들어간 미세 먼지 등으로 인한 DVD 렌즈의 오염, 또는 그로 인한 DVD 자체의 손상이 원인일 수 있습니다. 그 상태로 계속 사용하시게 되면 다른 DVD에도 손상될 우려가 있사오니, 시중에서 판매하는 DVD 렌즈 크리너로 청소하신 후 사용해 주십시오.

※ <Worldwide Kids English>의 영상교재(DVD)를 무단 복제하는 행위, 방송/유선방송/상영/업무적인 대역 등으로 사용하는 것은 불법 행위입니다.

# 3 이럴 때는 어떻게 하죠? Q&A

## Q 교재 배송 예정일이 지나도 오지 않아요

A <아이챌린지> 홈페이지에서 '주문배송조회'가 가능합니다. 또는 고객센터로 문의해 주십시오.  
Stage 1~3 세트 구매 시, 매월 배송이 기준이며 Stage 1은 주문 후 즉시 배송,  
Stage 2~3은 첫 배송 다음 월 20일에 순차적으로 배송됩니다.

## Q 교재가 파손되어 배송되었어요

A <아이챌린지> 고객센터  
(080-838-8880 / 1566-8880)으로 연락 주시면 교환해 드립니다.

## Q 교재 사용 중 파손 또는 고장 났어요

A 전자 교구 (Sound Playboard)가 고장 났을 경우, 고객센터로 문의해 주세요.  
<Sound Playboard>의 카드, DVD, CD 등 파손 등으로 사용할 수 없는 경우, 부분 판매를 하고 있습니다.  
자세한 내용은 <아이챌린지> 고객센터로 문의 주세요.

제품 구입 및 반품, 기타 문의는  
아이챌린지 홈페이지 및 고객센터로 문의해 주시기 바랍니다.



[www.i-challenge.co.kr](http://www.i-challenge.co.kr)

24시간 · 연중무휴 접수 중



080-838-8880 | 1566-8880

(수신자 부담)

(발신자 부담)

(일 · 공휴일은 휴무) · 평일 : 오전 9시~오후 7시까지 · 토요일 : 오전 10시~오후 2시까지

## 상품 매매 계약 조항

### 제 1 조 [목적]

본 약관은 주식회사 베네세 코리아(이하 '회사'라 함)와 회사가 제공하는 프로그램을 제공받는 회원(이하 '회원'이라 함) 사이에 상호 준수해야 할 규정을 정하고 이를 명확하게 함을 목적으로 합니다.

### 제 2 조 [계약의 성립]

계약의 성립은 회원이 전화, 인터넷 등으로 청약의 하고 회사에서 회원 가입 절차를 마친 때부터 성립됩니다.

### 제 3 조 [교재의 인도]

- 회사는 신규 가입일로부터 1주일 이내 회원이 교재를 수령할 수 있도록 배송합니다.
- 회사는 익월호부터는 해당 월 말일까지 회원이 교재를 수령할 수 있도록 배송합니다.
- 단, 연말연시 · 연휴 시기에는 지연될 수 있으며, 도서산간 지역 등 일부 지역은 배송이 지연될 수 있습니다.
- 천재지변 등으로 배송이 불가능할 때에는 그 사유가 종료된 날로 기한이 자동 연장된 것으로 합니다.  
또한, 회원 가입 시거나 회원의 요청에 따라 전월 교재가 소급 발송될 수 있습니다.

### 제 4 조 [계약 내용의 변경]

- 회원이 가입 신청 시 기재된 주소, 연락처 등 변경이 있는 경우 해당 배송 전 10일 이내에 회사에 통지하여야 합니다.
- 주소가 변경된 경우 회원이 변경 유효의 전월 10일 이내에 변경 사항을 알려 주지 않으면 회사는 변경 전 주소로 교재를 발송하게 됩니다.  
주소 변경 미통보로 인하여 교재를 받지 못할 경우, 발송에 관련된 책임은 회사가 지지 않습니다.  
또한, 주소 변경의 미통보로 인하여 발생하는 연속된 미도착 건에 대해 회원이 해지 사유로 주장할 수 없습니다.

### 제 5 조 [계약 철회 및 해지]

- 회원은 통신 판매 및 웹사이트를 통해 구입한 경우는 교재를 인도 받은 날로부터 7일 이내에 계약 철회에 관한 의사 표시를 회사에 유선을 통해 통지한 경우, 본 계약을 해지 할 수 있습니다. 단, 회사가 동의하는 경우에는 구두, FAX, 우편엽서 등의 방법으로도 해지할 수 있습니다.
- 회원은 제6조 ①항의 규정에도 불구하고 재화 등의 내용이 표시/광고 내용과 다르거나 계약 내용과 다르게 이행된 때에는 당해 재화 등을 공급받은 날부터 3개월 이내, 그 사실을 안 날 또는 알 수 있었던 날로부터 30일 이내에 청약 철회 등을 할 수 있습니다.
- 다음 각 호와 같은 경우에 회사는 계약 철회 기간일지라도 해약 대금을 청구할 수 있고, 해약 대금은 다음 각호로 인해 회사가 입은 피해액에 상당한 금액입니다.  
(가) 소비자 피해 보상 규정에 따른 계약 철회 기간 내에 계약 철회권을 행사하지 않은 경우 (나) 회원 책임으로 상품이 훼손 또는 분실된 경우 (다) 사용 등에 의하여 상품 가치가 현저히 감소된 경우

### 제 6 조 [저작권 보호]

- 회원에 제공된 교재의 저작권은 회사에 있습니다.
- 회원은 제공 받은 교재를 회사의 이익을 해치는 방향으로 무단 복제할 수 없습니다.
- 회원은 전 항의 사유로 인하여 회사에게 발생하는 손해를 배상하여야 하고, 형사 처벌을 받을 수도 있습니다.

### 제 7 조 [품질 보증 및 사후 관리]

- 회원의 귀책사유 없이 상품의 하자(일부 구성물의 누락 제외)가 있는 경우, 회원은 교재를 인도 받은 날로부터 1년 이내에 이에 대한 무상 수리를 회사에 요청할 수 있으며 회사에 구성품에 대한 재고가 있는 경우, 교재를 재배송 받으실 수 있습니다.  
회원의 귀책사유에 의해 상품이 파손되었을 경우에는 유상으로 수리 또는 교체를 회사에 요청할 수 있습니다.
- 상품의 일부 구성물이 누락(페이지 수 부족 제외)된 경우, 회원은 상품 인도 후 7일 이내에 회사에 이 누락된 구성물의 인도를 요청할 수 있습니다. 단, 이 기간이 경과한 후 회원의 요청 시 회사는 유상으로 누락된 구성물을 인도합니다.

### 제 8 조 [기타 사항]

- 본 약관은 계약의 일부로 봅니다.
- 본 계약에 규정되지 않은 사항은 법령(소비자 피해 보상 규정) 및 일반 상관례에 의거합니다.
- 이 계약서의 변경 또는 수정은 계약 당사자들의 상호 협의 하에 서면으로 의하여 할 수 있습니다.
- 회원이 본 계약을 해지하였을 때 회원에게 발생한 손해가 있는 경우 그 손해에 대한 배상은 소비자 피해 보상 규정에 의거합니다.  
다만, 관계 법령상 소비자 피해 보상 규정보다 회원에게 유리한 기준이 있을 경우, 이에 의거합니다.